

Stijvol herenhuis in 't Spiegel



ellen mouthaan

MAKELAARDIJ

Meerweg 32
Bussum
www.meerweg32.nl

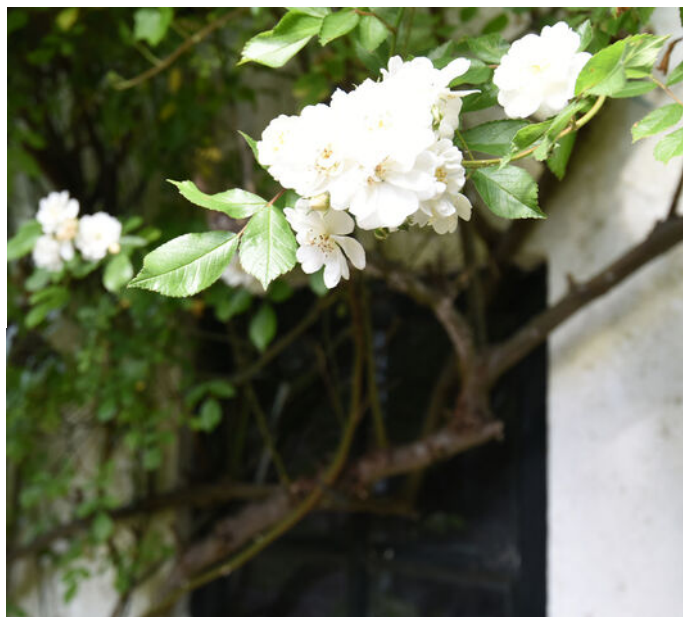


Algemeen

Perceeloppervlakte:	238 m ²
Bouwjaar:	1913
Aanvaarding:	in overleg

Bijzonderheden

✓ Soort woning	herenhuis
✓ Type woning	hoekwoning
✓ Woonoppervlakte	151 m ²
✓ Inhoud	590 m ³
✓ Aantal kamers	6
✓ Aantal slaapkamers	4
✓ Onderhoud binnen	goed
✓ Onderhoud buiten	goed
✓ Isolatie	dakisolatie, gedeeltelijk dubbel glas, voorzetramen
✓ Verwarming	c.v.-ketel
✓ Tuin oppervlakte	60 m ²
✓ Tuin kwaliteit	fraai aangelegd
✓ CV merk	Nefit Ecom Line
✓ CV bouwjaar	1998
✓ CV brandstof	gas
✓ Energieklasse	D
✓ Bijzonderheid	Gelegen in beschermd stads- en dorpsgezicht



**Stijlvol en klassiek
herenhuis
in 't Spiegel
met veel originele details
en
een zeer verrassende zolderverdieping**



M A K E L A A R D I J

Dit stijlvolle herenhuis is gelegen in het charmante Spiegel; een bijzondere wijk van Bussum. Deze buurt kenmerkt zich door een grote verscheidenheid aan villa's en herenhuizen met als grootste gemene deler dat de meeste huizen tussen 1890 en 1940 zijn gebouwd. In combinatie met de vele grote bomen en de niet recht-toe-recht-aan straten maakt dat dit een bijzonder sfeervolle buurt is.

Ligging

Het NS Station Naarden/Bussum ligt op enkele minuten fietsen en vandaar vertrekken doorgaans meerdere treinen per uur naar zowel Amsterdam als Utrecht. Voor iedereen die goede verbindingen op prijs stelt is Bussum sowieso een perfecte plek om te wonen. De op- en afrit van de A1 zijn dan ook op enkele minuten rijafstand gelegen. Hierdoor zijn de verbindingen met Amsterdam en Almere alsmede Amersfoort en Utrecht zeer goed te noemen. En voor wie liever via de provinciale weg naar Amsterdam rijdt, ook die route ligt in de buurt.

Wonen met kinderen

In de nabije omgeving liggen verschillende basisscholen en kinderdagverblijven. Voor kinderen op middelbare schoolleeftijd is een ruime keuze aan middelbare



scholen te vinden in zowel Bussum als Naarden. Sportverenigingen zijn er in overvloed en binnen 5 minuten lopen staan de kids op de hockey-, voetbalvelden of de tennisbaan. Per fiets zijn andere sportclubs goed bereikbaar zoals de rugbyvereniging, zeil- en balletschool etc. En voor de kleintjes is Speelpark Oud Valkeveen iedere keer weer een feest!

Boodschappen

De dichtstbijzijnde supermarkt is te vinden op de Mackaylaan. In het centrum van Bussum, dat op minder dan 3 minuten fietsen ligt, bevinden zich naast een grote Albert Heijn en HEMA ook verschillende delicatessen winkels, slaggers, groentewinkels en bakkers.

Vrije tijd:

Voor liefhebbers van natuur: natuurgebied Laegieskamp en het Naardermeer liggen op wandelafstand. Een avondje uit? Een ruime keuze aan restaurants zijn te vinden in zowel Bussum als Naarden-Vesting. Een avondje cultuur snuiven? Ook dat kan in Bussum in 't Spant of in Naarden Vesting in het intieme theater "De Mess". Ook heeft Bussum een zeer populair Filmhuis. Of even naar Amsterdam? Je bent er zo!



Zitkamer-en-suite

De kamer heeft aan de voorzijde een erker met ramen en openslaande deuren naar de voortuin. Mooi is het glas in lood in zowel de bovenramen van de erker als de zijkamer.

Origineel glas in lood is ook te vinden in de en-suite deuren. Het plafond is helemaal in stijl en voorzien van ornamenten.

Dit alles maakt dat, in combinatie met het wit geschilderde houtwerk en de donkere parketvloer, de kamer een stijlvolle en rustige uitstraling heeft.





ellen mouthaan

MAKELAARDIJ



ellen mouthaan

MAKELAARDIJ

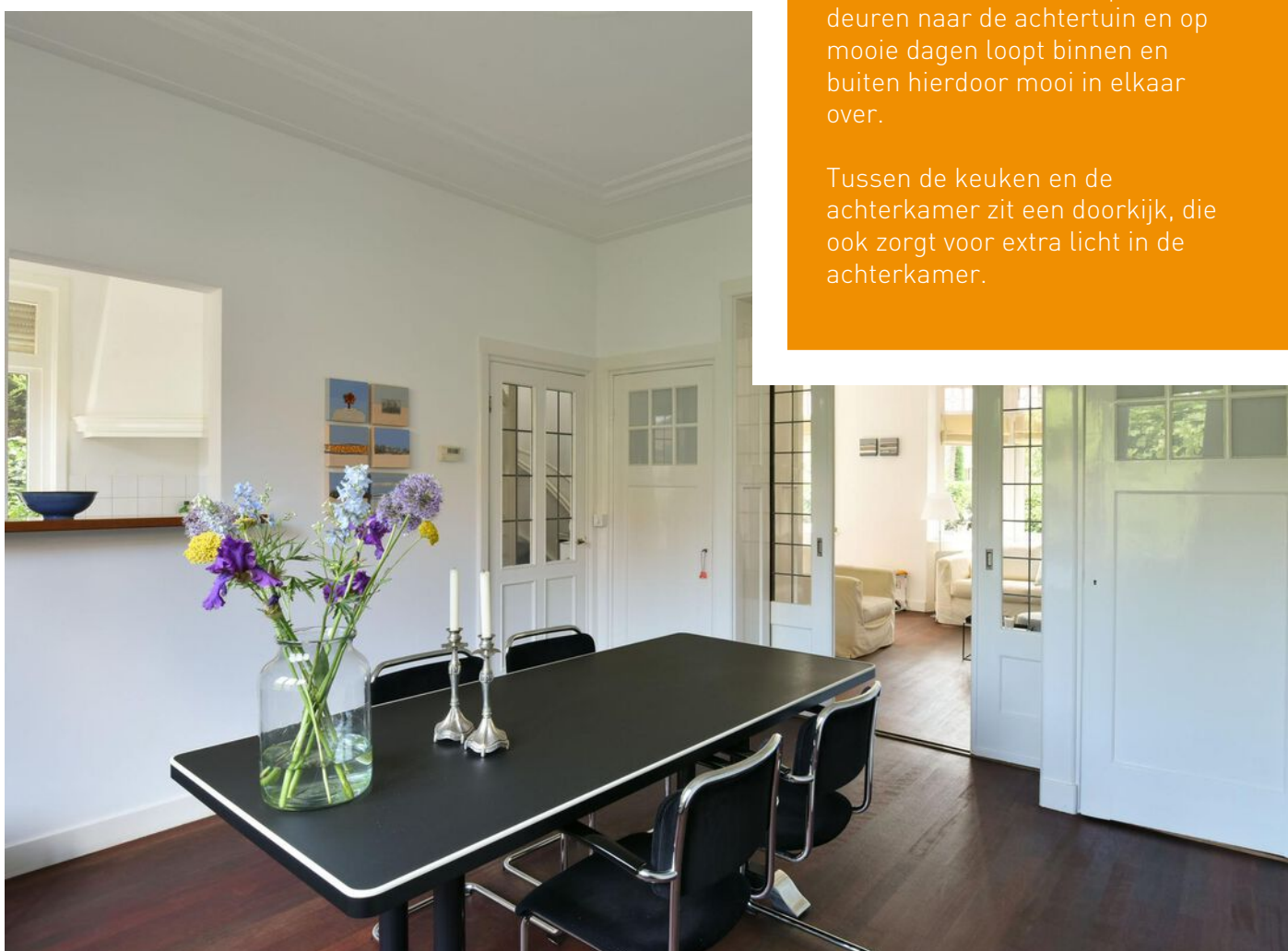


Achterkamer-en-suite

De achterkamer en de zitkamer zijn van elkaar gescheiden middels de en-suite met ook aan deze zijde een tweetal en-suite kasten.

De achterkamer heeft openslaande deuren naar de achtertuin en op mooie dagen loopt binnen en buiten hierdoor mooi in elkaar over.

Tussen de keuken en de achterkamer zit een doorkijk, die ook zorgt voor extra licht in de achterkamer.



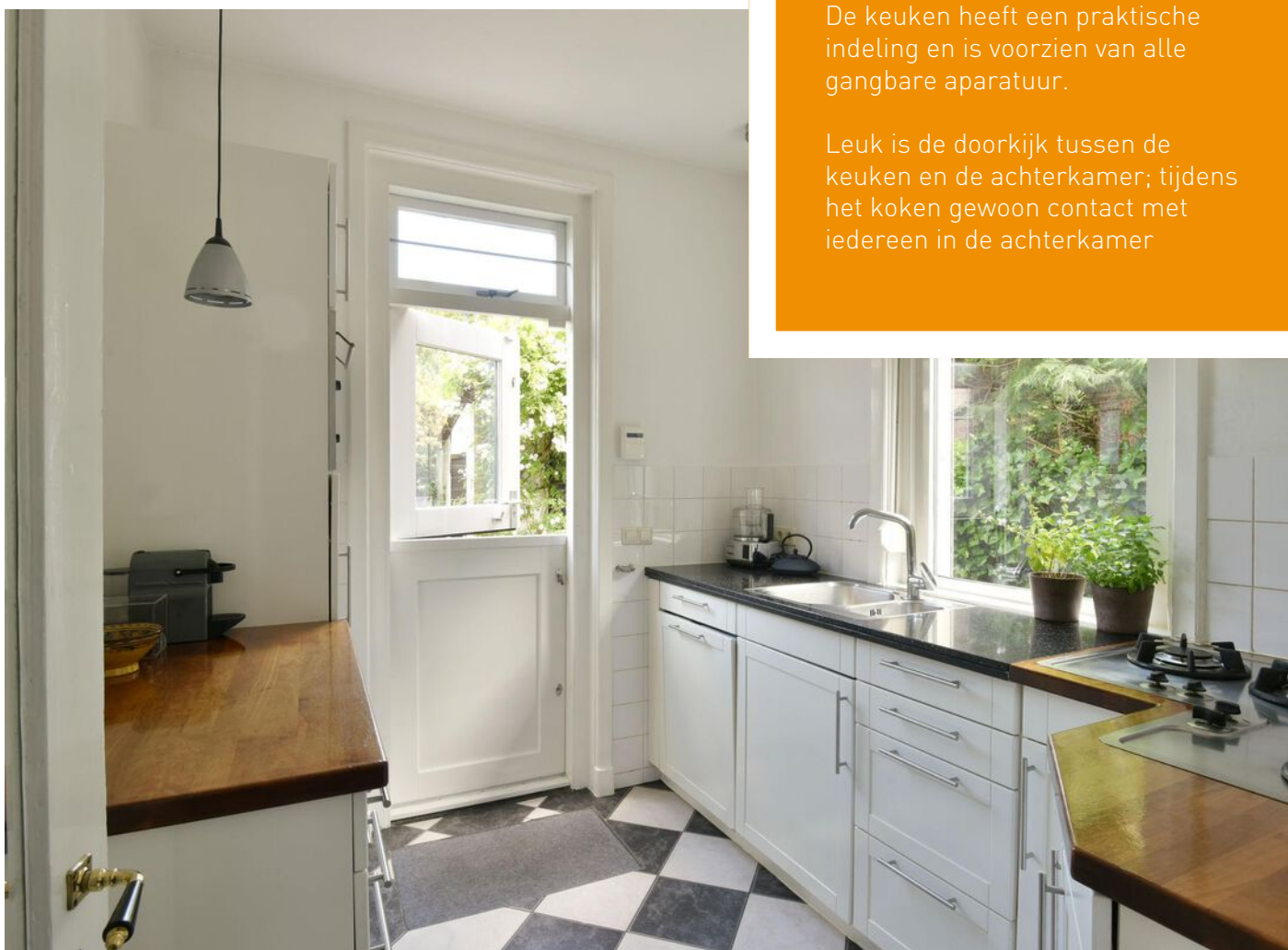


Keuken

Zoals ook de woonkamer-en-suite zeer licht is, is ook de keuken zeer licht. Een groot raam in de zijgevel en de deur naar de achtertuin zijn daar debet aan.

De keuken heeft een praktische indeling en is voorzien van alle gangbare apparatuur.

Leuk is de doorkijk tussen de keuken en de achterkamer; tijdens het koken gewoon contact met iedereen in de achterkamer





Originele details

Eigenlijk overal in het huis kom je originele details tegen: van de tegels in de vestibule, tot de en-suite deuren en de trapleuning in de hal.

Ook zeer veel binnendeuren zijn originele paneeldeuren en een aantal daarvan hebben een roede verdeling met mooi gekleurd glas.

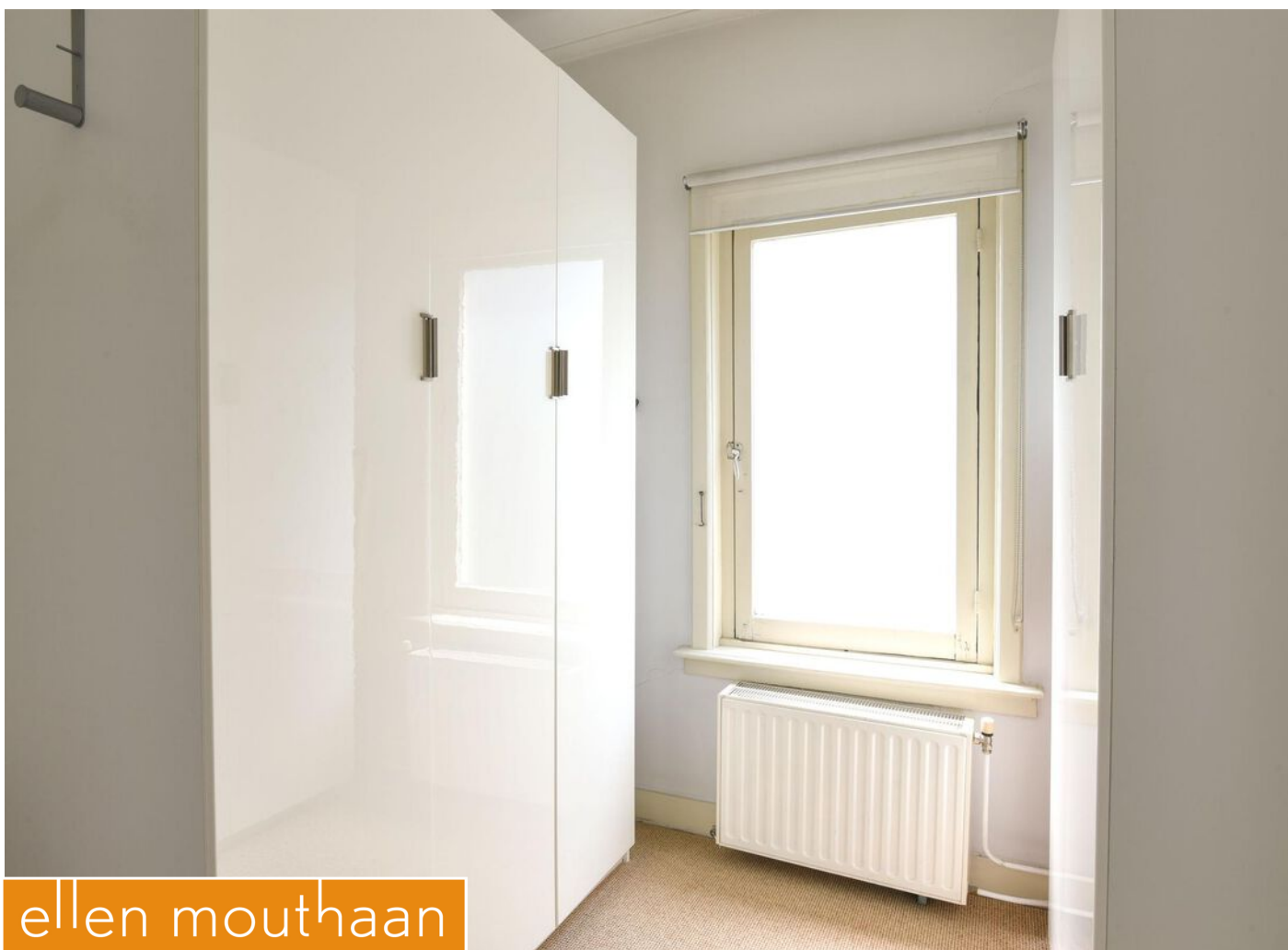




Twee slaap/werkkamers

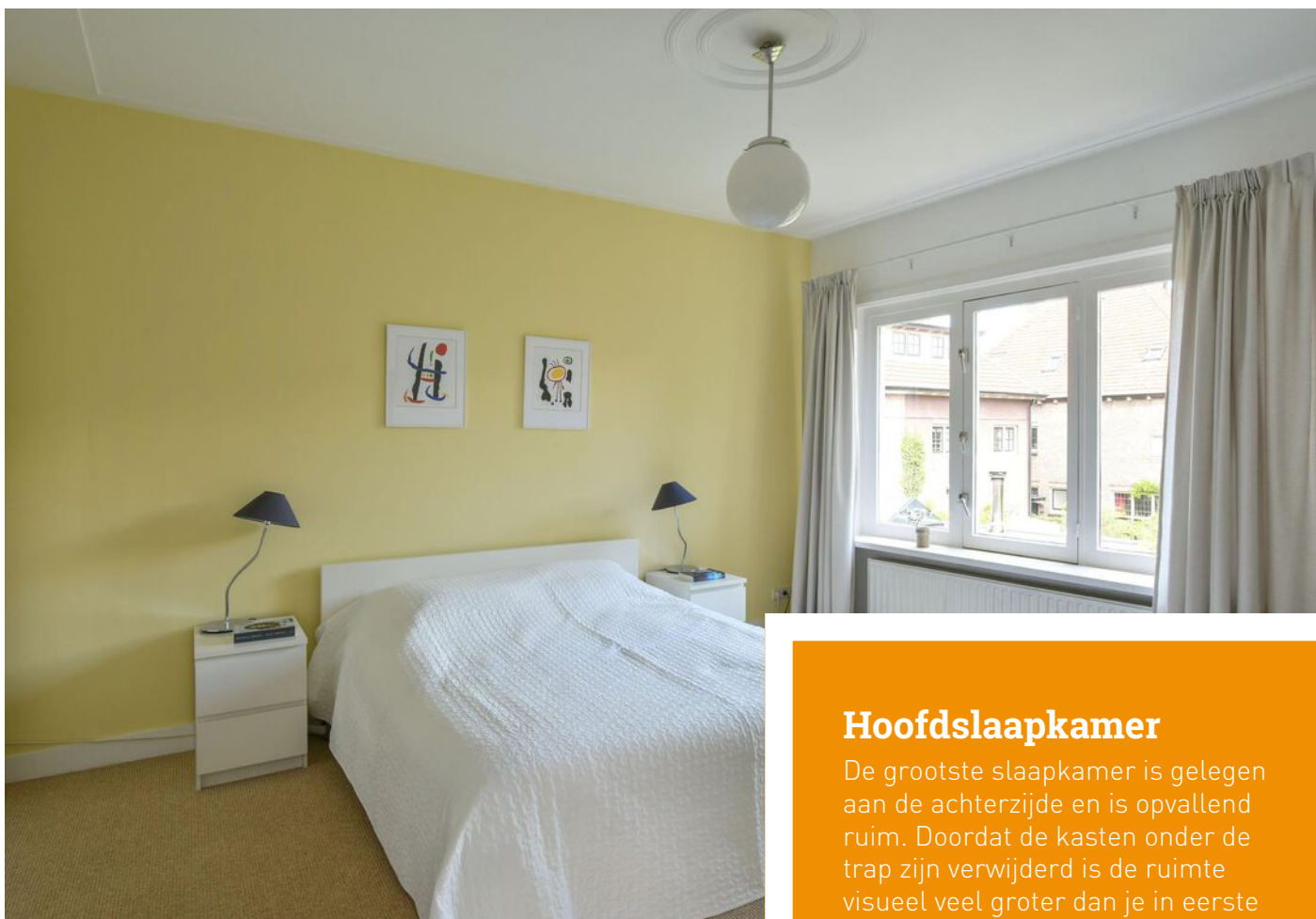
De logia grenzend aan de kamer aan de voorzijde is absoluut uniek te noemen en geeft het huis een stijlvolle bijzondere uitstraling.

Deze kamer is nu in gebruik als werkkamer en heeft een grote vaste boekenkast. De kleinste slaapkamer heeft nu de functie kastenkamer, maar kan ook prima als kinder- of werkkamer gebruikt worden.



ellen mouthaan

MAKELAARDIJ

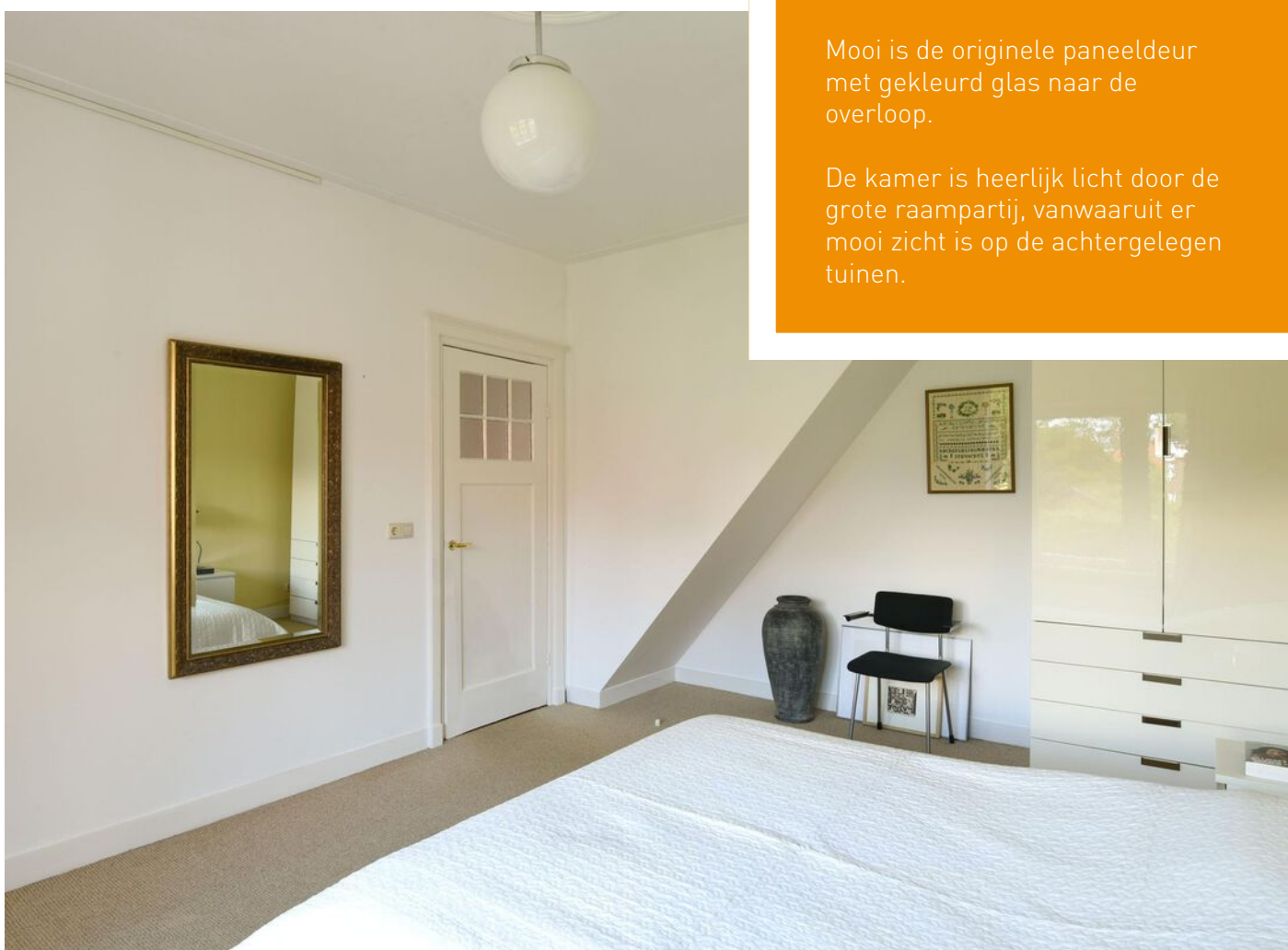


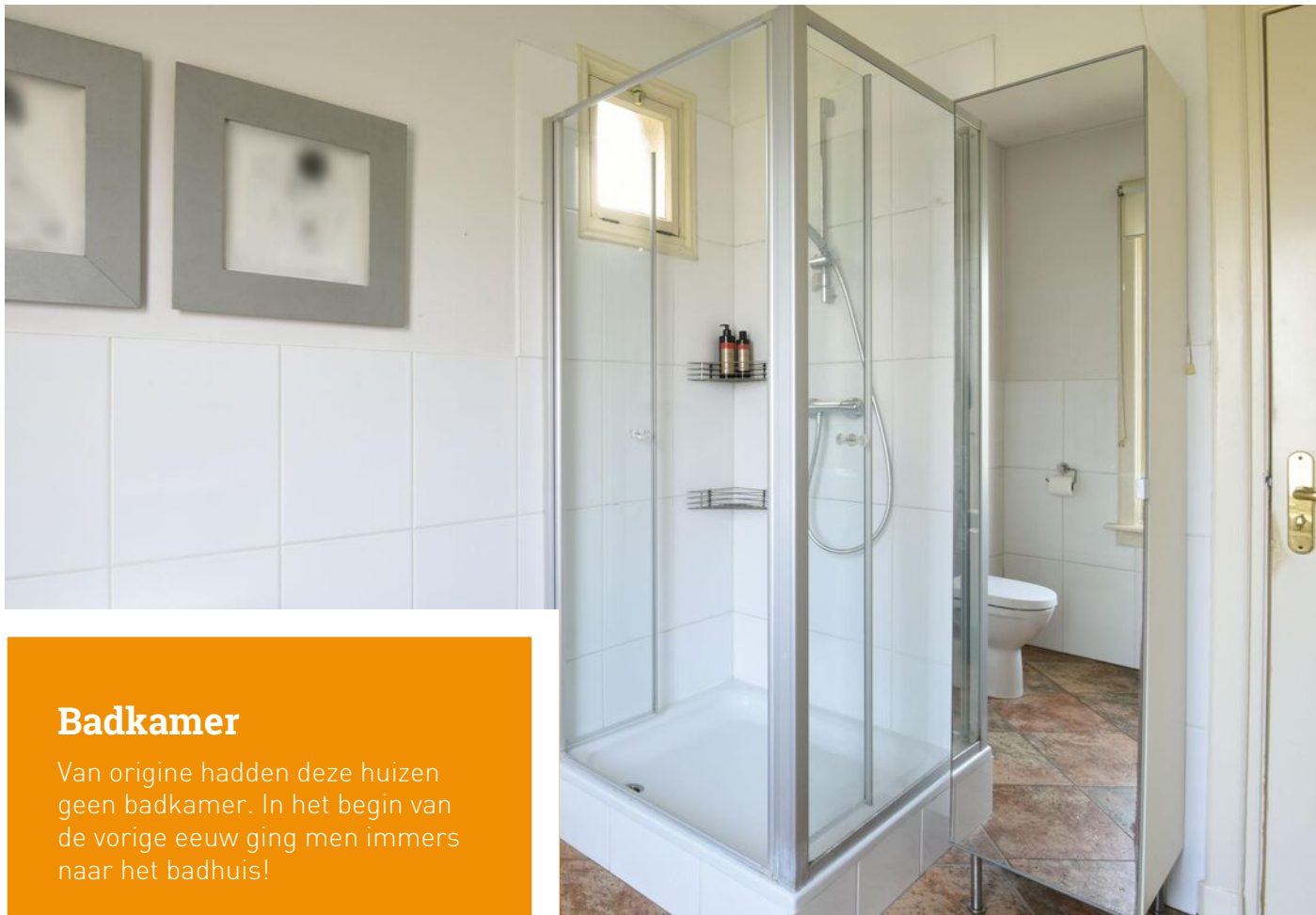
Hoofdslaapkamer

De grootste slaapkamer is gelegen aan de achterzijde en is opvallend ruim. Doordat de kasten onder de trap zijn verwijderd is de ruimte visueel veel groter dan je in eerste instantie zou verwachten.

Mooi is de originele paneeldeur met gekleurd glas naar de overloop.

De kamer is heerlijk licht door de grote raampartij, vanwaaruit er mooi zicht is op de achtergelegen tuinen.





Badkamer

Van origine hadden deze huizen geen badkamer. In het begin van de vorige eeuw ging men immers naar het badhuis!

Bij het aanleggen van de badkamer is er hier voor gekozen om deze aan de achterzijde te situeren in een voormalige grote slaapkamer. Deze badkamer is dan ook zeer ruim en is nu uitgerust met een douche, twee vaste wastafels en een toilet. Graag een bad? Er is meer dan voldoende ruimte voor een bad en een grote douche.





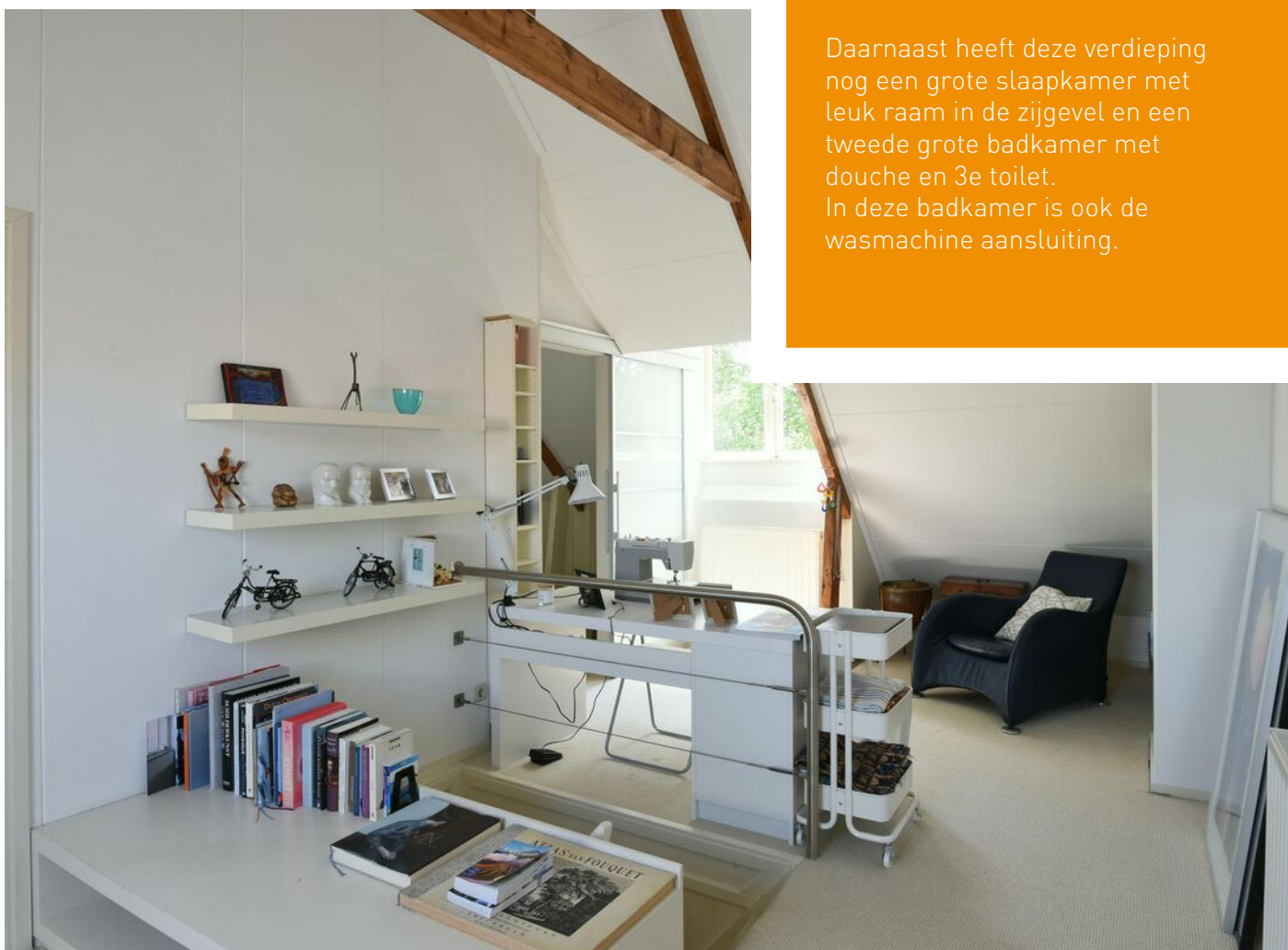
Zolderverdieping

Dit is wel een zeer grote verrassing!

De zolder bestaat uit een grote open multifunctionele ruimte met een frisse uitstraling. Mooi is het blankhouten spant en de open nok.

Daarnaast heeft deze verdieping nog een grote slaapkamer met leuk raam in de zijgevel en een tweede grote badkamer met douche en 3e toilet.

In deze badkamer is ook de wasmachine aansluiting.





ellen mouthaan

MAKELAARDIJ



Tuin

De achtertuin is zowel via de dubbele openslaande deuren van de achterkamer als via de keukendeur te bereiken.

Ook is de tuin te bereiken via het pad, dat in het verlengde van de oprit ligt. Via dit pad kan ook de fiets in de schuur worden gestald.

De achtertuin heeft o.a. erg mooie rozen en is een fijne rustige plek om te relaxen.



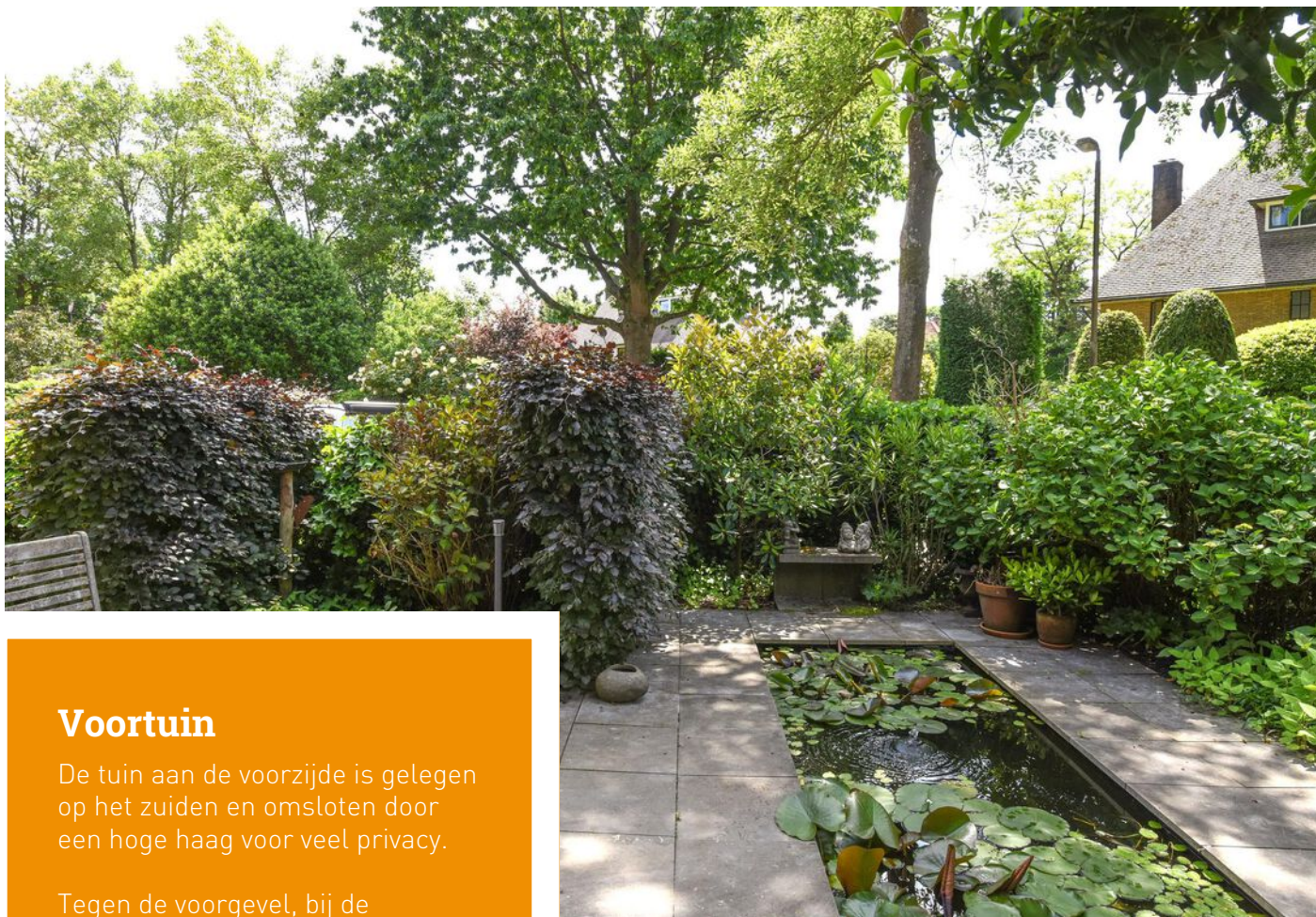
ellen mouthaan

MAKELAARDIJ



ellen mouthaan

MAKELAARDIJ



Voortuin

De tuin aan de voorzijde is gelegen op het zuiden en omsloten door een hoge haag voor veel privacy.

Tegen de voorgevel, bij de openslaande deuren van de erker, ligt het grote terras. Mooi is het uitzicht op de vijver met waterlelies.

De oprit is voorzien van grind en aan de zijgevel is een oplader voor een elektrische auto bevestigd.

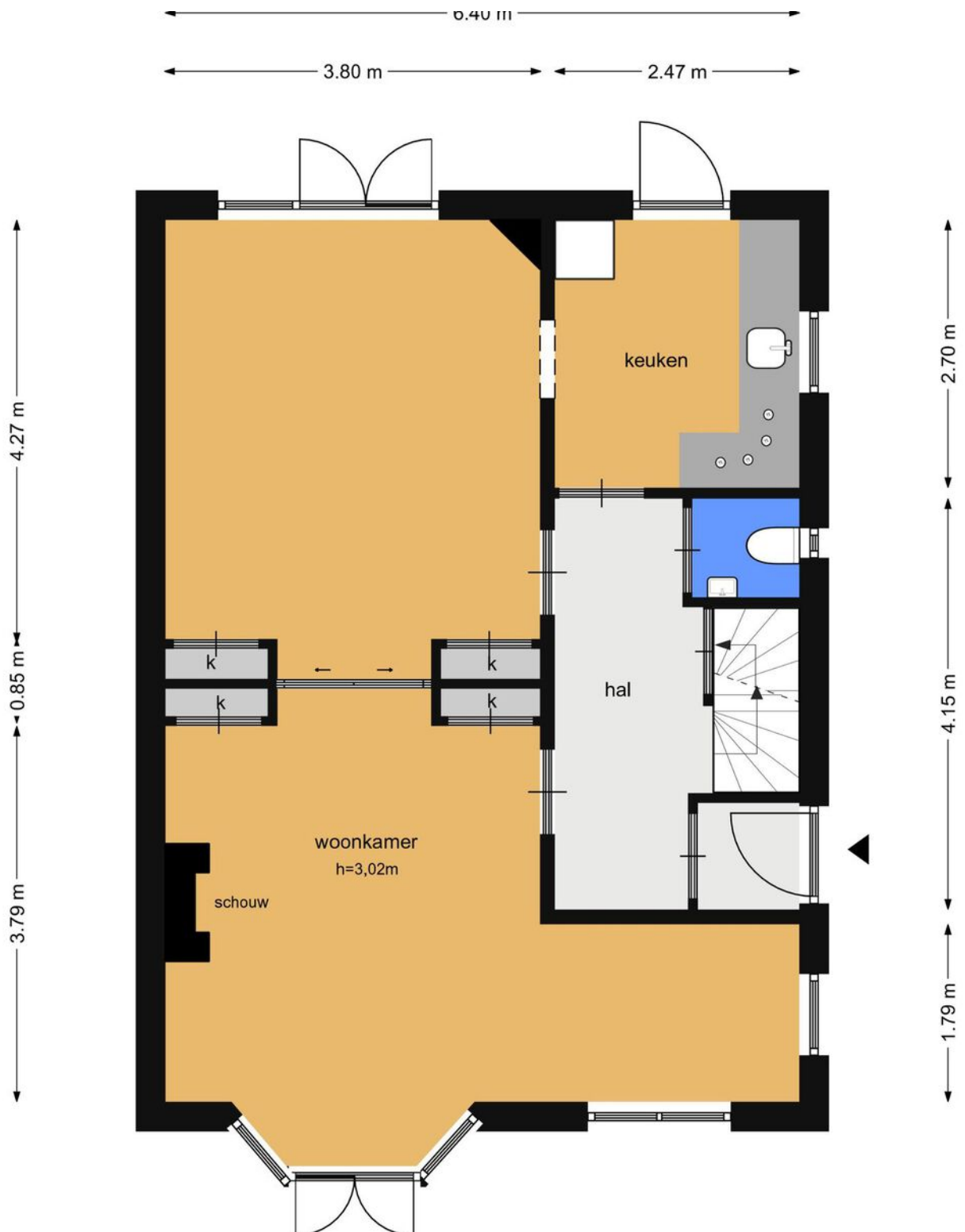




ellen mouthaan

MAKELAARDIJ

Begane grond



ellen moutaans

MAKELAARDIJ

Eerste verdieping



Tweede verdieping

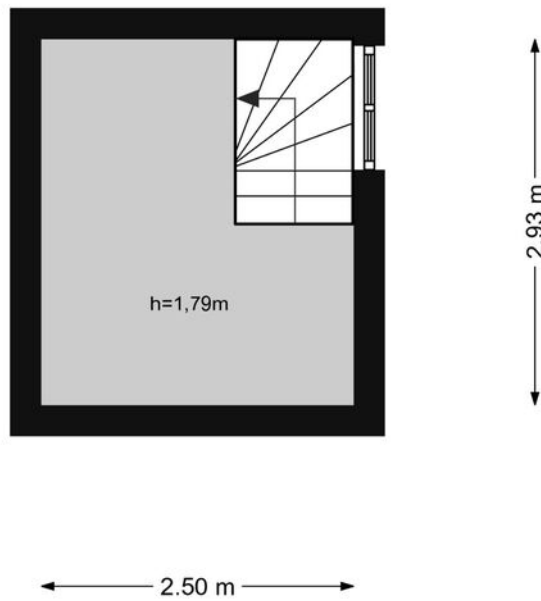


ellen moutaans

MAKELAARDIJ

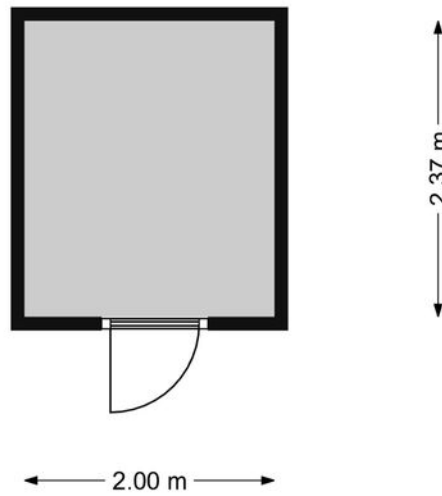
Kelder

kelder



Schuur

schuur




Kadastrale kaart

Kadastrale kaart

Uw referentie: Ellen Mouthaan



12345	Deze kaart is noordgericht	Schaal 1: 500	
25	Perceelnummer	Kadastrale gemeente Bussum	
	Huisnummer	Sectie F	
	Vastgestelde kadastrale grens	Perceel 1895	
	Voorlopige kadastrale grens		
	Administratieve kadastrale grens		
	Bebouwing		

Voor een eensluidend uittreksel, geleverd op 3 juni 2022
De bewaarder van het kadaster en de openbare registers

Aan dit uittreksel kunnen geen betrouwbare maten worden ontleend.
De Dienst voor het kadaster en de openbare registers behoudt zich de intellectuele eigendomsrechten voor, waaronder het auteursrecht en het databankenrecht.

Meerweg 32 interessant? Wij vertellen u graag meer!



Daniëlle Gemmink

Makelaar A-RMT
danielle@mouthaan.nl



Eduard van Ieperen

NVM Makelaar RM/RT
eduard@mouthaan.nl



Ellen Mouthaan - van Schaijk

NVM Makelaar RM/RT
ellen@mouthaan.nl

[www.Meerweg 32.nl](http://www.Meerweg32.nl)





ellen mouthaan

M A K E L A A R D I J

Marktstraat 15 1411CX Naarden | Telefoon 035-6942757 | WhatsApp 06-19 19 50 60
info@mouthaan.nl | www.mouthaan.nl | www.facebook.nl/mouthaan

