

Ruim 2-onder-1-kap huis vlakbij de hei!



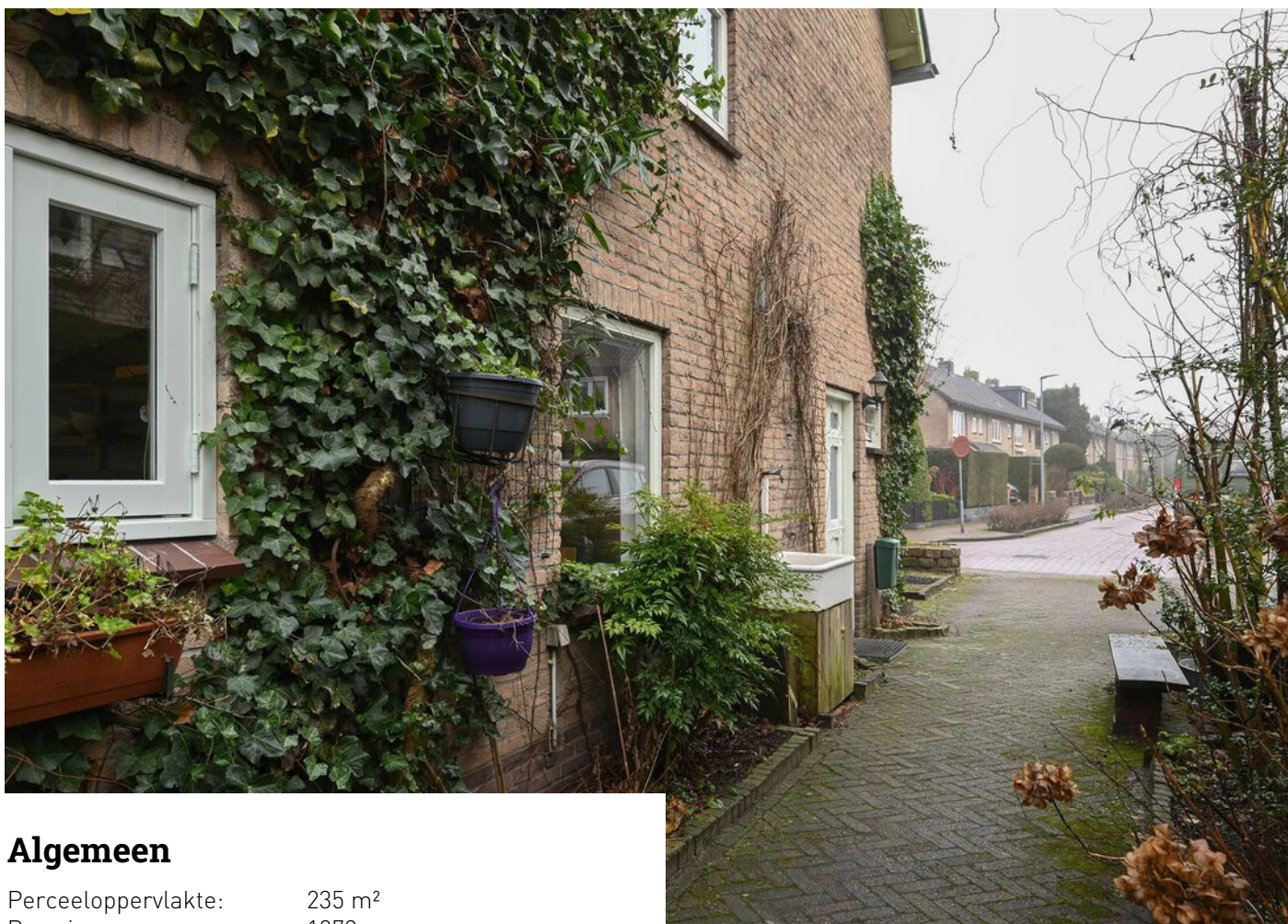
ellen moutaaan

MAKELAARDIJ

Kostverloren 68

Laren

www.kostverloren68.nl



Algemeen

Perceeloppervlakte:	235 m ²
Bouwjaar:	1972
Aanvaarding:	in overleg

Bijzonderheden

- ✓ Soort woning eengezinswoning
- ✓ Type woning 2-onder-1-kapwoning
- ✓ Woonoppervlakte 145 m²
- ✓ Inhoud 499 m³
- ✓ Aantal kamers 6
- ✓ Aantal slaapkamers 5
- ✓ Onderhoud binnen goed
- ✓ Onderhoud buiten goed

- ✓ Isolatie dakisolatie,
 muurisolatie,
 vloerisolatie, dubbel
 glas
- ✓ Verwarming c.v.-ketel, open haard
- ✓ Tuin oppervlakte ca. 56 m²
- ✓ Tuin kwaliteit verzorgd
- ✓ CV merk Intergas HR
- ✓ CV bouwjaar 2015
- ✓ CV brandstof gas
- ✓ Energieklasse B
- ✓ Warm water c.v.-ketel



Een ruim 2-onder-1-kaphuis gelegen in een rustige straat aan de rand van Laren. Met Goois Natuurreservaat om de hoek. Het huis bevat veel kamers van ruim formaat, een achtertuin met veel privacy en een garage die deels verbouwd is als werkplek. Perfect familiehuus!



M A K E L A A R D I J



Het huis aan de Kostverloren 68 is een fijn gezinshuis met een voor- en achtertuin en op een goede locatie in een rustige en kindvriendelijke straat in Laren met om de hoek het Goois Natuurreservaat!

Het centrum van Laren

Het centrum van Laren, ofwel; 'De Brink' is op ca. 15 minuten lopen gelegen vanaf de Kostverloren. Een historisch centrum met vele winkels, horeca, maar ook musea en mooie galleries. Tijdens het winkelen even bijkomen? In het midden ligt een klein parkje met bankjes, hoge oude bomen en een grote waterpartij met eendjes. Tevens is er in de zomer een heerlijke poffertjeskraam en in de winter een gezellige ijsbaan.

Bereikbaarheid

Het huis is gunstig gelegen ten opzichte van diverse uitvalswegen. Er is een goede verbinding met de A27/A1, in ca. 30 autominuten ben je in Utrecht en Amsterdam centrum. Ben je een reisliever? In ca. 35 minuten sta je op Schiphol. Via doorgaande wegen ben je zo in het centrum van Blaricum, Eemnes, Huizen en Hilversum. Liever met het OV? Er is op ca. 15 minuten lopen een bushalte gelegen en het dichtstbijzijnde treinstation is Hilversum.

Wonen met kinderen

In Laren zijn 5 basisscholen, waarvan 1 particulier. Daarnaast zijn er in de nabijheid 2 middelbare scholen en diverse kinderopvang. Daarnaast heeft Laren verschillende sportparken, verenigingen en accommodaties met o.a. een voetbal, hockey en tennisclub en zwembad 'De Biezem' op minder dan 5 minuten fietsafstand.

Vrije tijd

Laren wordt omgeven door prachtige bos- en heidegebieden. De Westerheide, gelegen tussen Laren, Bussum en Hilversum, is perfect voor een mooie wandeling, met als afsluiting een heerlijk kopje thee bij theehuis 't Bluk.

Op korte afstand van het huis ligt kinderboerderij 'het Spookbos'. Het Spookbos biedt een leerzaam en spannend activiteitenprogramma. De kinderboerderij is voor particulier publiek gratis toegankelijk. Ook is de buurten speeltuinvereniging 'Ons genoeg' op circa 500 meter gelegen, een heerlijk plek voor kinderen om samen te spelen. Zin in een potje golf? Neem eens een kijkje op de hoogwaardige Golf & Country Club Eemnes, oftewel genoeg te doen voor jong en oud!



ellen mouthaan

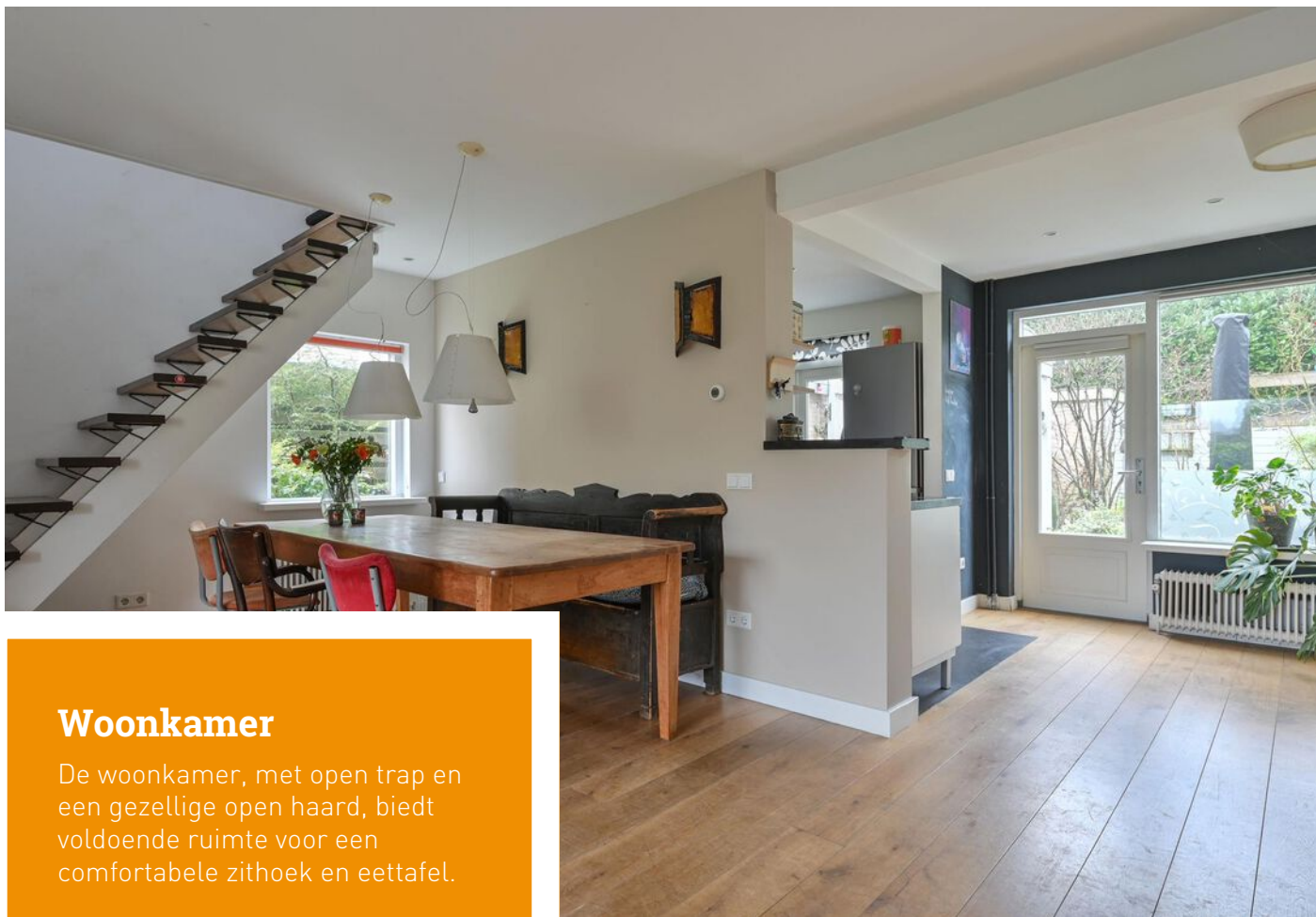
MAKELAARDIJ





ellen mouthaan

MAKELAARDIJ

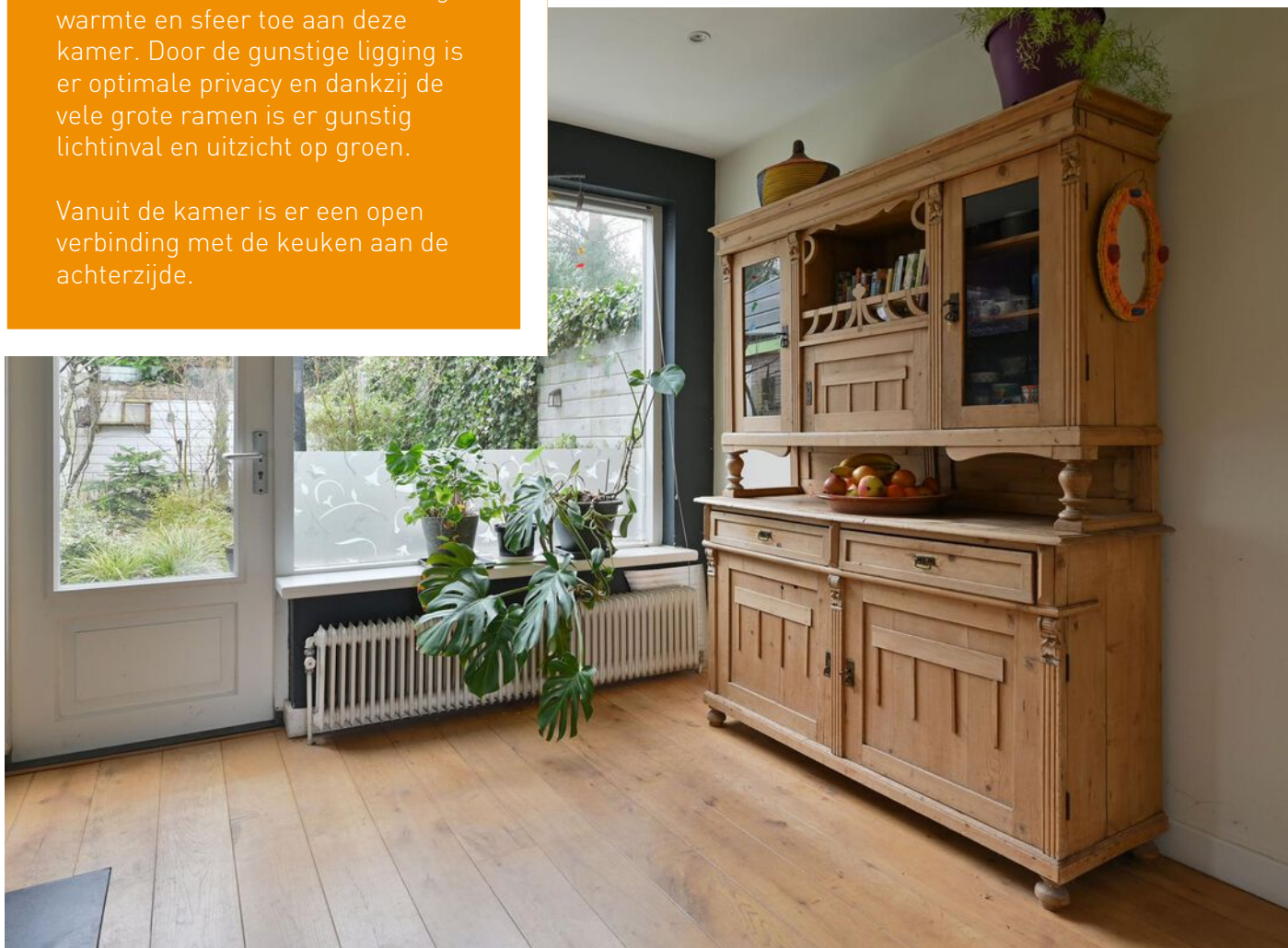


Woonkamer

De woonkamer, met open trap en een gezellige open haard, biedt voldoende ruimte voor een comfortabele zithoek en eettafel.

De mooie houten vloerdelen voegt warmte en sfeer toe aan deze kamer. Door de gunstige ligging is er optimale privacy en dankzij de vele grote ramen is er gunstig lichtinval en uitzicht op groen.

Vanuit de kamer is er een open verbinding met de keuken aan de achterzijde.





ellen mouthaan

MAKELAARDIJ



Keuken

De keuken heeft een open verbinding met de woonkamer en biedt prettig veel kast- en werkruimte, is voorzien van een prachtig fornuis en een luxe Belgisch hardstenen aanrecht.

De deuren naar de zonnige achtertuin zorgen voor een fijne verbinding tussen binnen en buiten.





ellen mouthaan

MAKELAARDIJ

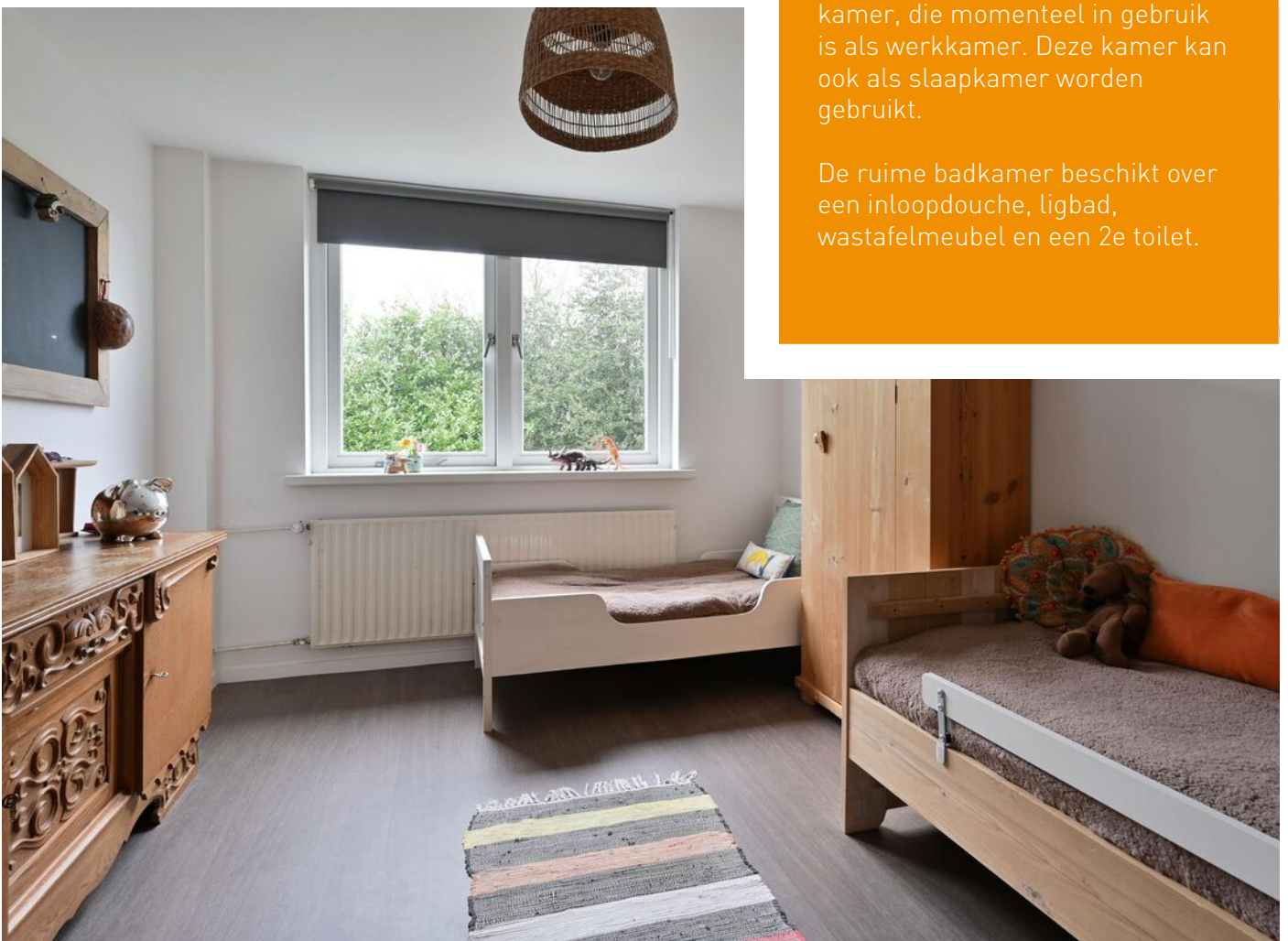




Eerste verdieping

De eerste verdieping heeft drie ruime (slaap)kamers, waarvan de grootste kamer aan de voorzijde van het huis bevindt. Aan de achterzijde is er een tweede ruime slaapkamer en een kleinere kamer, die momenteel in gebruik is als werkkamer. Deze kamer kan ook als slaapkamer worden gebruikt.

De ruime badkamer beschikt over een inloopdouche, ligbad, wastafelmeubel en een 2e toilet.





ellen mouthaan

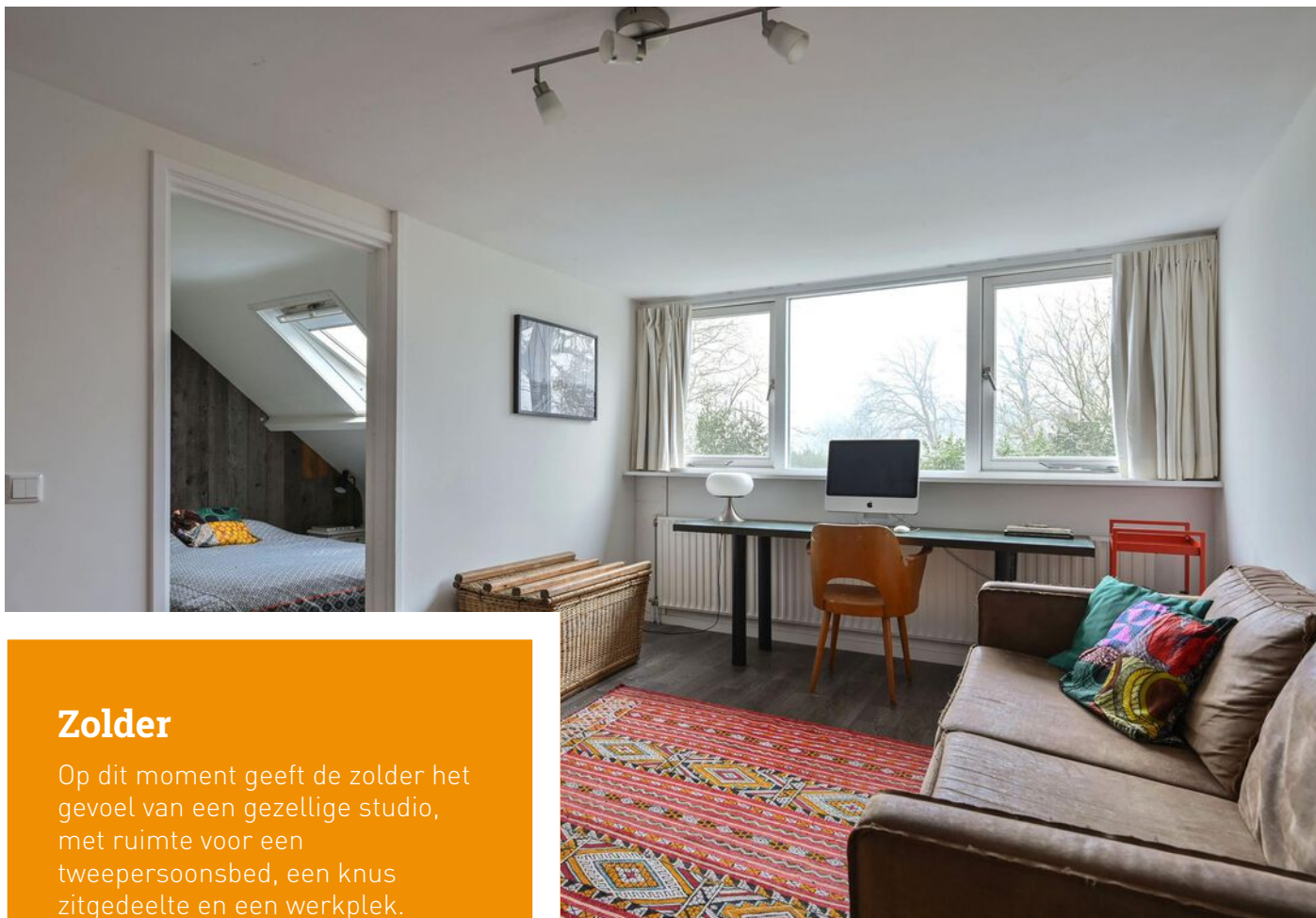
MAKELAARDIJ



DE MONUMENTENMAKELAAR

ellen mouthaan

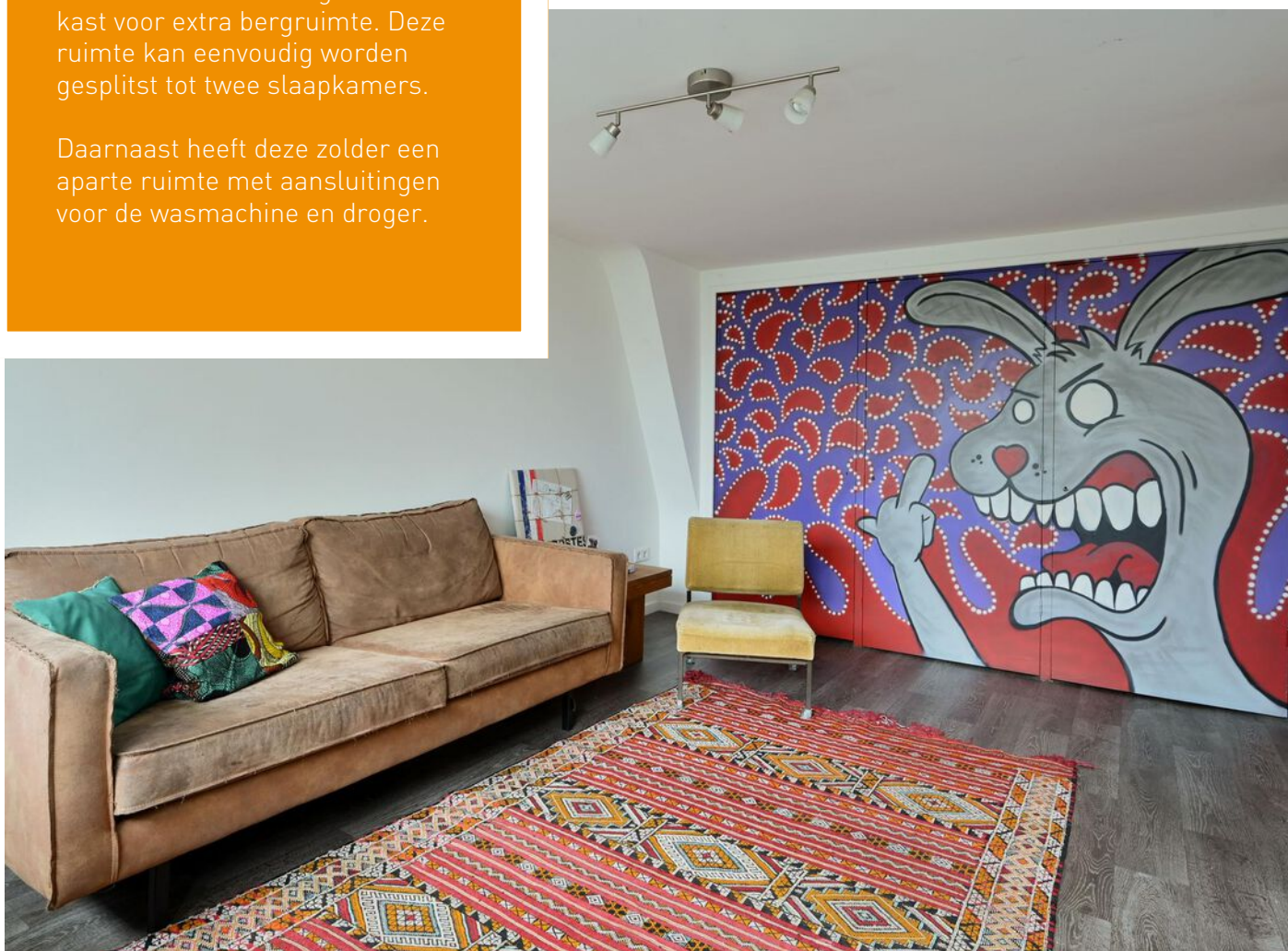
MAKELAARDIJ



Zolder

Op dit moment geeft de zolder het gevoel van een gezellige studio, met ruimte voor een tweepersoonsbed, een knus zitgedeelte en een werkplek. Bovendien is er een ingebouwde kast voor extra bergruimte. Deze ruimte kan eenvoudig worden gesplitst tot twee slaapkamers.

Daarnaast heeft deze zolder een aparte ruimte met aansluitingen voor de wasmachine en droger.



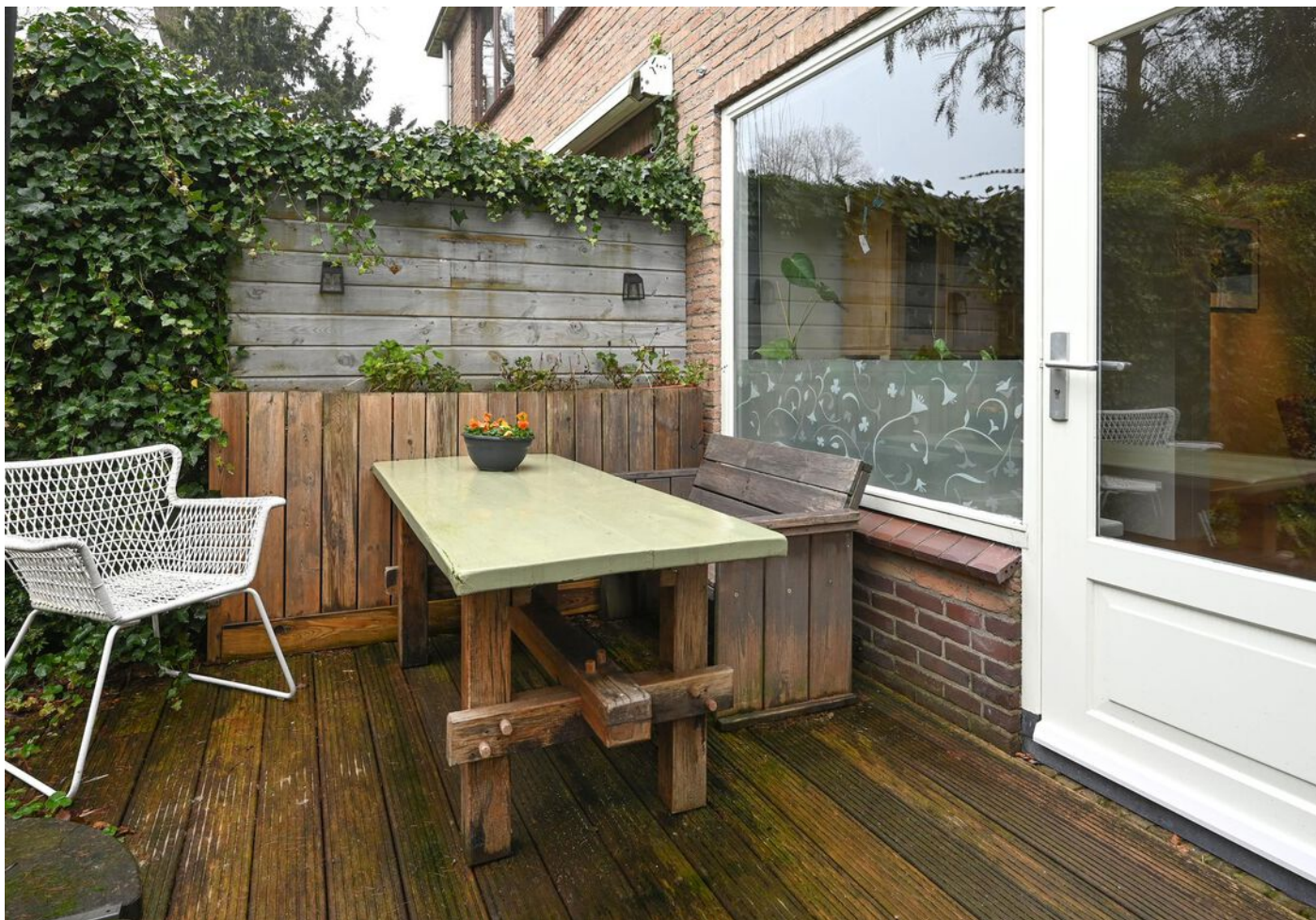


Tuin en garage

De woning beschikt over een groene achtertuin met veel privacy. De tuin heeft een gezellige overkapping, waardoor je zelfs bij regen beschut kunt zitten. Dankzij de gunstige westligging kun je hier tot laat in de avond van de zon genieten.

De garage is omgebouwd in twee delen. Het voorste deel betreft een fietsenberging, het achterste deel is ingericht als aparte werkkamer, geïsoleerd en verwarmd. Daarnaast is er achterin de tuin nog een extra stenen schuur.



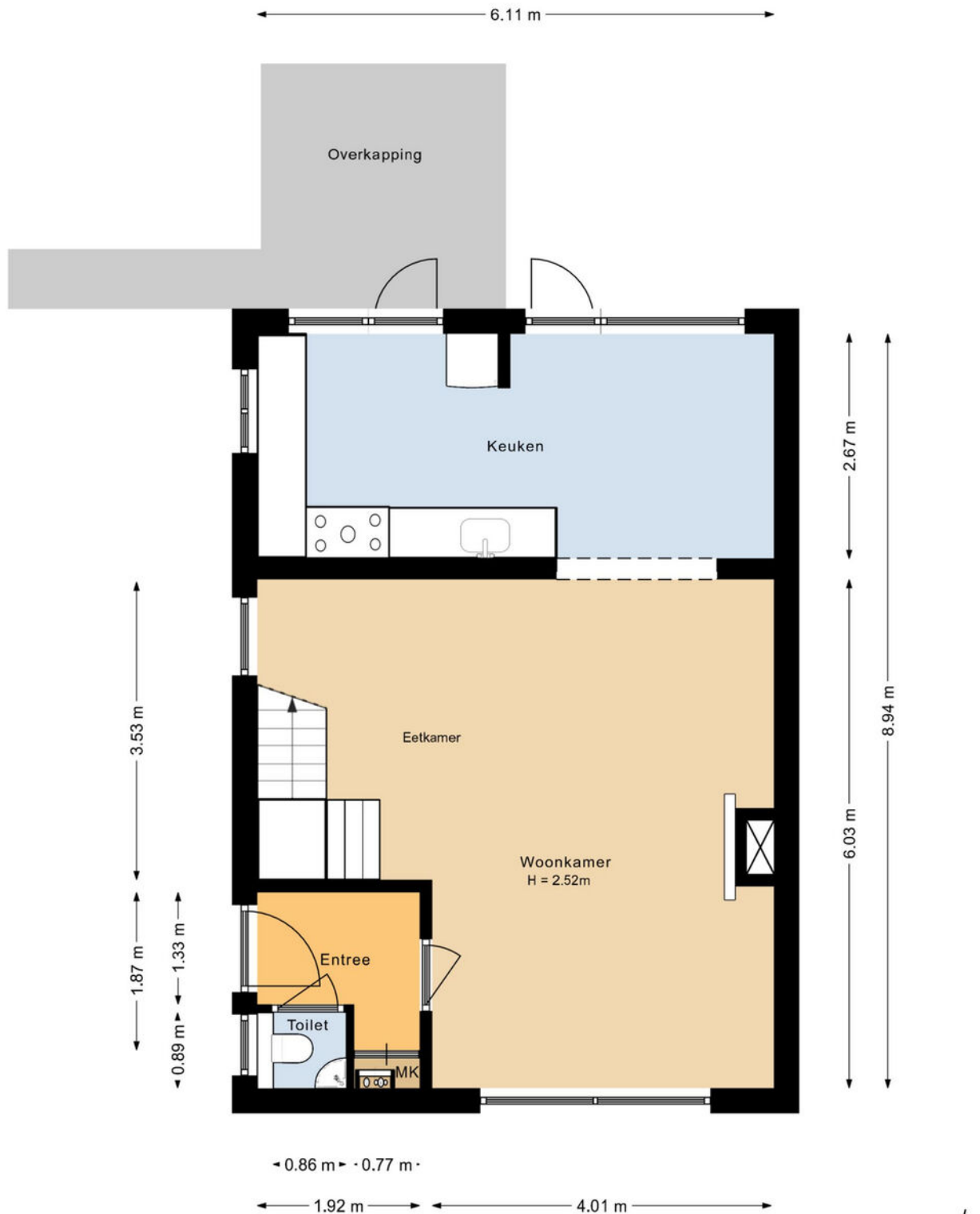


DE MONUMENTENMAKELAAR

ellen mouthaan

MAKELAARDIJ

Begane grond



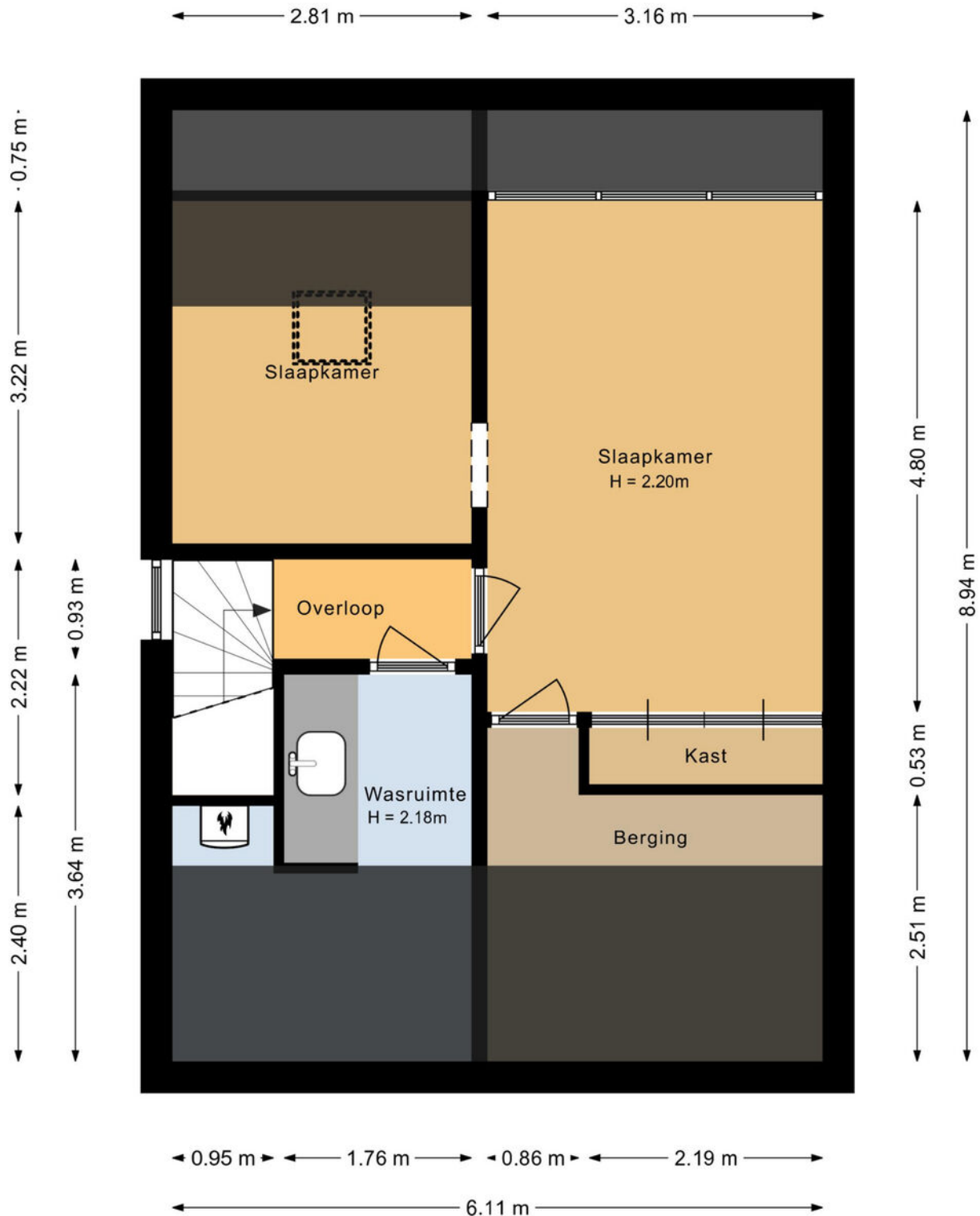
Eerste verdieping



ellen moutaans

MAKELAARDIJ

Tweede verdieping



Begane grond, tuin en bijgebouw



Kadastrale kaart

Kadastrale kaart

Uw referentie: Tesselschadeaan



12345	Deze kaart is noordgericht	Schaal 1: 500	
25	Perceelnummer	Kadastrale gemeente Laren Noord-Holland	
—	Huisnummer	Sectie G	
—	Vastgestelde kadastrale grens	Perceel 3059	
—	Voorlopige kadastrale grens		
—	Administratieve kadastrale grens		
—	Bebouwing		

Voor een eensluidend uittreksel, geleverd op 30 december 2025
De bewaarder van het kadaster en de openbare registers

Aan dit uittreksel kunnen geen betrouwbare maten worden ontleend.
De Dienst voor het kadaster en de openbare registers behoudt zich de intellectuele eigendomsrechten voor, waaronder het auteursrecht en het databankenrecht.

Kostverloren 68 interessant? Wij vertellen u graag meer!



Eduard van Ieperen

NVM Registermakelaar/taxateur
eduard@mouthaan.nl



Ellen Mouthaan - van Schaijk

NVM Registermakelaar
ellen@mouthaan.nl



Juliette Hoijtink

Assistent-Makelaar
juliette@mouthaan.nl

www.Kostverloren68.nl

Website



Facebook

Instagram





ellen mouthaan

M A K E L A A R D I J

Marktstraat 15 1411CX Naarden | Telefoon 035-6942757 | WhatsApp 06-19 19 50 60
info@mouthaan.nl | www.mouthaan.nl | www.facebook.nl/mouthaan

